

SH ČMS - SBOR DOBROVOLNÝCH HASIČŮ NEKOŘ

POŘÁDÁ XVII. ROČNÍK HASIČSKÉ SOUTĚŽE



NEKOŘSKÝ

POHÁR

**11. 9. 2021 OD 10⁰⁰ HODIN
NA HASIČSKÉM CVIČIŠTI**

SOUTĚŽ JE ZAŘAZENA DO SERIÁLU
VELKÉ CENY ÚSTECKOORLICKA V POŽÁRNÍM ÚTOKU 2021

**NAD SOUTĚŽÍ PŘEVZAL ZÁŠTITU
ROMAN LÍNEK**

1. NÁMĚSTEK HEJTMANA PARDUBICKÉHO KRAJE



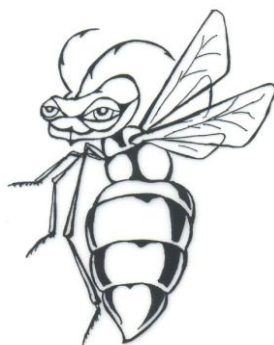
Pardubický kraj

NA VAŠI ÚČAST SE TĚŠÍ NEKOŘŠTÍ HASIČI

PROPOZICE:

- PRAVIDLA:** POŽÁRNÍ ÚTOK DLE SMĚRNICE HASIČSKÝCH SPORTOVNÍCH SOUTĚŽÍ, ČÁST I, ZE DNE 16. 6. 2011 (1/17-2011) S ÚČINNOSTÍ OD 1. 1. 2012 A PRAVIDEL PRO VELKOU CENU ÚSTECKOORLICKA.
MUŽI 3 HADICE „B“, ŽENY 2 HADICE „B“, VEŠKERÉ NÁRADÍ I PROUDNICE VLASTNÍ.
NÁSTŘIKOVÉ TERČE, MĚŘENÍ ELEKTRONICKOU ČASOMÍROU SE ZOBRAZENÍM NA SVĚTELNÉ TABULI.
PO SKONČENÍ ZÁKLADNÍ ČÁSTI SOUTĚŽE BUDE NÁSLEDOVAT SOUTĚŽ VETERÁNŮ A VETERÁNEK O SYMPATICKOU CENU ©, MUŽI, ŽENY 2 HADICE „B“
- KATEGORIE:** MUŽI – ŽENY: BEZ ROZDÍLU VĚKU
VETERÁNI: ŽENY VĚK 30+, MUŽI VĚK 35+
- MÍSTO AKCE:** HASIČSKÉ CVIČIŠTĚ. TRASA BUDE ZNAČENA.
- ČAS KONÁNÍ:** PRESENTACE OD 8³⁰ - 9³⁰ HODIN
ZAHÁJENÍ V 9⁴⁵ HODIN NÁSTUPEM
PŘÍPRAVA PRVNÍHO DRUŽSTVA V 10⁰⁰ HODIN
STARTOVNÉ 250,- KČ ZA KAŽDÉ DRUŽSTVO BUDE HRAZENO NA MÍSTĚ PŘI PRESENTACI.
- PŘIHLÁŠKY:** JANA KUBÍČKOVÁ BERKOVÁ, SDH NEKOŘ, 561 63 NEKOŘ
TELEFONICKY NEBO SMS: 777025129
E-MAIL: berkova.janina@tiscali.cz
PŘIHLÁŠENÍ JE MOŽNÉ I V MÍSTĚ SOUTĚŽE
- CENY:** DRUŽSTVA NA PŘEDNÍCH MÍSTECH OBDRŽÍ POHÁRY A VĚCNÉ CENY OD SPONZORŮ AKCE.
KAŽDÉ DRUŽSTVO OBDRŽÍ DIPLOM.
- OSTATNÍ:** ZÁKLADNA BETONOVÁ S ODVODNĚNÍM,
DRÁHA TRAVNATÝ POVRCH.
POŘADÍ NA STARTU DLE PŘIHLÁŠEK.
PODÁNÍ PROTESTU DLE PRAVIDEL PS, KAUCE 100,- KČ.
- VETERÁNI:** PROBĚHNE V ČASE PŘED ZÁVĚREČNÝM NÁSTUPEM
- VELITEL SOUTĚŽE:** POMIKÁLEK PETR

STAROSTA SDH
LEHKÝ VÁCLAV



VELITEL SDH
POMIKÁLEK PETR

Akce se koná za mimořádných podmínek vydaných Ministerstvem zdravotnictví

16. stanovují následující podmínky pro vstup osob do některých vnitřních a venkovních prostor nebo pro účast na hromadných akcích nebo jiných činnostech, je-li to vyžadováno tímto mimořádným opatřením: a) osoba absolvovala nejdéle před 7 dny RT-PCR vyšetření na přítomnost viru SARS-CoV-2 s negativním výsledkem, nebo b) osoba absolvovala nejdéle před 72 hodinami POC test na přítomnost antigenu viru SARS-CoV-2 s negativním výsledkem, nebo c) osoba byla očkovaná proti onemocnění covid-19 a doloží národním certifikátem o provedeném očkování nebo národním certifikátem o dokončeném očkování, že u očkování uplynulo: i) od aplikace druhé dávky očkovací látky v případě dvou dávkového schématu podle souhrnu údajů o léčivém přípravku (dále jen „SPC“) nejméně 14 dní, nebo ii) od aplikace dávky očkovací látky v případě jedno dávkového schématu podle SPC nejméně 14 dní; za národní certifikát o provedeném očkování se považuje písemné potvrzení vydané v úředním jazyce členského státu Evropské unie nebo v anglickém jazyce oprávněným subjektem působícím v České republice nebo v jiném členském státě Evropské unie, jehož vzor je zveřejněn v seznamu uznaných národních certifikátů na internetových stránkách Ministerstva zdravotnictví České republiky, které obsahuje údaje o očkované osobě, podanému typu vakcíny, datu podání vakcíny a identifikaci subjektu, který potvrzení vydal; za národní certifikát o provedeném očkování se dále považuje certifikát o očkování vydávaný podle nařízení Evropské unie o digitálním certifikátu EU COVID; za národní certifikát o dokončeném očkování se považuje písemné potvrzení vydané alespoň v anglickém jazyce oprávněným subjektem působícím v třetí zemi občanovi ČR nebo občanovi Evropské unie s vydaným potvrzením k přechodnému pobytu nebo povolením k trvalému pobytu Českou republikou o tom, že očkování látkou schválenou Evropskou lékovou agenturou bylo plně dokončeno, a jeho vzor je zveřejněn v seznamu uznaných národních certifikátů na internetových stránkách Ministerstva zdravotnictví České republiky; písemné potvrzení musí obsahovat údaje o očkované osobě, podanému typu vakcíny, datu podání vakcíny, identifikaci subjektu, který potvrzení vydal, a tyto údaje musí být možné ověřit dálkovým přístupem přímo z písemného potvrzení; nebo d) osoba prodělala laboratorně potvrzené onemocnění covid-19, uplynula u ní doba izolace podle platného mimořádného opatření Ministerstva zdravotnictví a od prvního pozitivního POC antigenního testu na přítomnost antigenu viru SARS-CoV-2 nebo RT-PCR testu na přítomnost viru SARS-CoV-2 neuplynulo více než 180 dní.